

認知症治療病棟

令和6年4月1日より、3階病棟が認知症治療病棟となりました。

医師による適切な診療や必要に応じた服薬管理、看護師による看護ケアを始め、日常生活の訓練や余暇活動を通じて身体機能や認知機能の維持に努めます。

認知症治療病棟 担当医師より

認知症は患者様本人だけの疾患ではなく家族・地域・医療機関などが関わっていく疾患です。まず患者様の症状にあわせた治療を心がけるとともに、ご家族の気持ちに寄り添いながら不安や悩みを軽減できるよう、退院後に必要な支援体制の整備なども行っていきます。



当院の認知症治療病棟は、いわゆる昔の精神科病院とは異なり、開放的で明るい場所となっており患者様が落ち着いて療養していただけたらと考えます。また入院中、他職種でしっかりと連携をはかっていき自宅や施設への退院を目指した支援を継続して行います。当院でできることはいろいろあると思いますので、ご不明なことなどあれば遠慮なくご連絡いただければ幸いです。

認知症治療病棟 看護師長より

4月から認知症治療病棟となり、落ち着ける環境下での日常生活の訓練やケア、作業療法を積極的に行い、生活レベルの維持向上に力を注いでいます。

今年度の病棟目標は「温かな心で患者一人一人を尊重し、安心・安全な看護を提供する」を掲げています。スタッフ一人一人が自信を持ち、温かな心でケアを行い、患者様だけでなく、ご家族の皆さまにも満足していただけるように心がけ、日々努力しております。

入院に際して不安などがありましたら、事前に連絡をいただければ病棟見学も可能ですので、遠慮なくお申しつけください。



他にも看護助手や精神保健福祉士、心理士、作業療法士などの職種が連携して患者様の身体機能や認知機能の維持や向上をはかり退院に向けて支援しています。

垂水病院

認知症患者様
受け入れ**拡大**に
向けた取り組み

書道



サロン



取り組み

レスパイト入院対応
内科医師常勤
院内プログラム充実
地域への啓蒙活動

対応可能な身体状況

ストーマ
胃ろう
酸素
中心静脈栄養
気管切開 など…

体操



喫茶



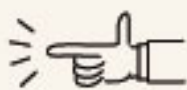
相談窓口

電話受付時間

09:00 ~ 17:00 (平日)

09:00 ~ 12:00 (土曜日)

☎ 078 - 994 - 1151



季節の訪れを感じる

クラフト



こんなお悩み
ございませんか

最近イライラして
怒りっぽくなった

徘徊、暴力があって
自宅で介護できない

何度も同じことを
聞いてくる

ボーッとしてる
時間が増えた

日時や曜日が
思い出せない



公益財団法人復光会
垂水病院

〒651-2202 神戸市西区押部谷町西盛566番地
TEL 078(994)1151 FAX 078(994)2941

交通のご案内



お車

第二神明道路玉津インターから約30分
山陽自動車道三木東インターから約10分
山陽自動車道神戸西インターから約15分

電車

神戸電鉄緑が丘駅からタクシー5分、徒歩25分
神姫バス西神中央駅行きまたは、
神姫ゾーンバス栄営業所行き
富士見が丘5丁目下車、徒歩5分
神戸市営地下鉄西神中央駅から
神姫バス緑が丘駅行き
富士見が丘5丁目下車、徒歩5分

送迎バスのご案内

緑が丘駅前



神戸電鉄緑が丘駅
ロータリーに停まります

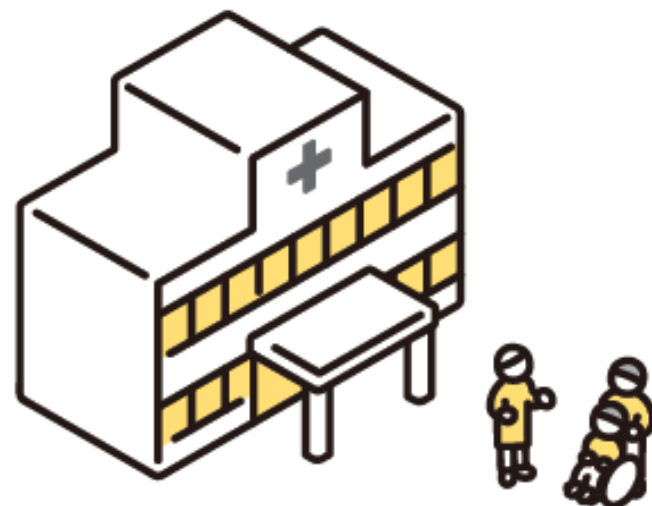
西神中央駅前



シンフォニックシティ
西神中央駅前に停まります
詳細はホームページをご確認ください

垂水病院 認知症治療のご案内

もの忘れ外来
入院治療



もの忘れ外来とは

もの忘れが気になるご本人様
や認知症を疑ったご家族様の
ための専門外来です



診察日

毎週火曜日 9時30分
※予約制

内容

医師の診察
CT検査
認知症スクリーニング検査

65歳以上の 神戸市民無料

神戸市では、65歳以上の
市民を対象に自己負担0円
で医療機関における認知症
診断が受けられます



有料家族相談

精神科医による家族相談
1回4,400円
※予約制

入院

徘徊や妄想、暴力などの
症状により介護が困難
となった方の治療や介護者
の休息目的で入院のご相談も
可能です

プログラム

回想法
現実見当識訓練
軽スポーツ
リラクゼーション
音楽療法



薬物治療

徘徊や暴力、介護抵抗
といった症状に対して
薬で治療します



認知症専門療法

レクリエーション等の活動を通
じて身体機能や生活技能の維持
と向上を目指し、気分安定を
図ることを目指します

診察までの流れ



01

診察予約

相談員にお電話ください
(078-994-1151)
平日9時～17時
土曜9時～12時

02

問診表記入

03

予診

04

診察